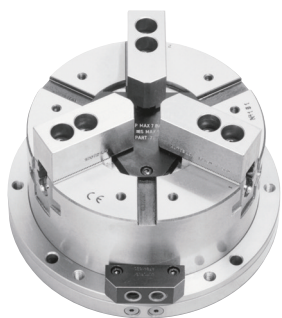


# Basi statiche autocentranti con cilindro idraulico e pneumatico

## *Pneumatic and hydraulic chuck fixtures with built-in cylinder*

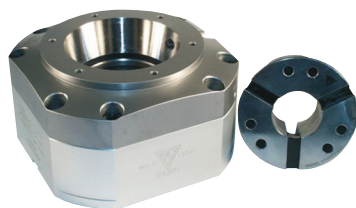


**PB-D** Dentatura in pollici 2 o 3 griffe - *Inch serration 2 or 3 jaws*

**PB-C** Incastro a croce 3 griffe - *Tongue & groove 3 jaws*

Basi statiche con cilindro pneumatico incorporato Ø 130 - 315 mm  
*Pneumatic chuck fixtures with built-in cylinder Ø 130 - 315 mm*

Pag. 102



**SHH**

Mandrino porta-pinze statico con passaggio barra  
con cilindro idraulico incorporato

*Stationary collet chucks with through-hole - Built-in hydraulic cylinder*

Pag. 104

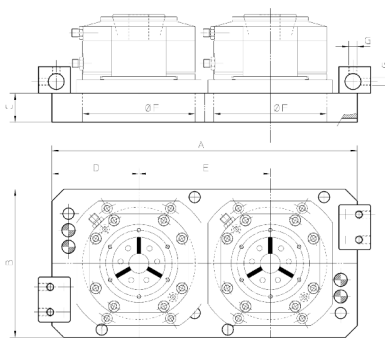


**SHP**

Mandrino porta-pinze statico con passaggio barra  
con cilindro pneumatico incorporato

*Stationary collet chucks with through-hole - Built-in pneumatic cylinder*

Pag. 105



**M2-PB**

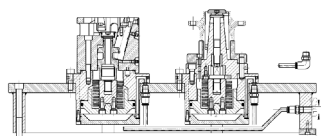
Basi multiple pneumatiche per centri di lavoro

Ø 125 - 280 mm - 2 o 3 griffe

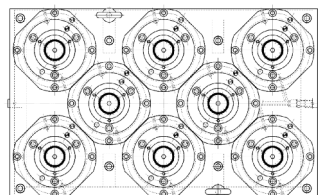
*Multiple pneumatic stationary chucks for machining centers*

Ø 125 - 280 mm - 2 or 3 jaws

Pag. 106



**Basi multiple pneumatiche per centri di lavoro**  
*Pneumatic multiple fixtures for machining centers*



Pag. 108

# PB-D

Dentatura in pollici  
2 o 3 griffe  
Inch serration  
2 or 3 jaws

# PB-C

Incastro a croce  
3 griffe  
tongue & groove  
3 jaws

## Basi statiche con cilindro pneumatico incorporato Pneumatic chuck fixtures with built-in cylinder

• Ø 130-315 mm  
Ø 130-315 mm

• 2 o 3 griffe  
2 or 3 jaws



### Applicazioni

Per il bloccaggio in lavorazione di pezzi su fresatrici, centri di lavoro o macchine speciali.

### Applications/customer's benefit

Self centering chuck fixtures used on milling machines, machining centers or special machines.

**PB-D:** griffe base con dentatura in POLLICI (1/16" x 90°)

**PB-D:** INCH serrated master jaws (1/16" x 90°)

**PB-C:** griffe base con incastro a croce (tipo "American standard")

**PB-C:** tongue & groove master jaws ("American Standard" type)

### Caratteristiche tecniche:

Base statica composta da mandrino a 2 o 3 griffe con cilindro pneumatico incorporato.

### Technical features:

Independent units consisting of a 2/3 jaw chuck with a built-in pneumatic cylinder.

Ingombro ridotto sulla macchina. Grande forza di serraggio ed alta precisione. Corpo interamente cementato e temprato (fino a Ø 250) per una maggiore precisione, rigidità e durata di vita.

Reduced overall dimensions on the machine. High gripping force and very high precision. Case hardened body to assure highest precision and long chuck life.

**Attenzione!** L'aria di alimentazione deve essere filtrata e lubrificata per non danneggiare le guarnizioni interne.

**Caution!** Operating air must be filtered and oiled, to prevent any damage to the seals.

### Dotazione standard:

- Basi con mandrino a 2 o 3 griffe
- 1 serie di morsetti teneri (tranne PB-C)
- 1 serie di tasselli a T+viti (tranne PB-C)
- Pompetta per grasso

### Standard equipment:

- 1 set of soft blank top jaws (PB-C excluded)
- 1 set T-nuts with bolts (PB-C excluded)
- Grease gun

## Caratteristiche tecniche - technical data

Modello Type		PB-D 130	PB-D 165 PB-C 165	PB-D 210 PB-C 210	PB-D 250 PB-C 250	PB-D 315 PB-C 315
Corsa per griffa - Radial jaw stroke	mm	3.2	3.6	4.4	5	6.3
Corsa per griffa PB-D2 (2 griffe) - Radial jaw stroke PB-D2 (2 jaws)	mm	6	6.8	8.4	9.7	12
Superficie del pistone - Piston area	cm <sup>2</sup>	82	143	236	358	548
Pressione massima - Max operating force	bar	7	7	7	7	7
Forza di serraggio (6bar) - Gripping force (6 bar)	kN	14	24	42	64	98
Forza di serraggio (6bar) PB-D2 (2 griffe) - Gripping force (6 bar) PBL-D2 (2 jaws)	kN	9	16	26	39	60
Massa (senza morsetti) - Mass (without top jaws)	kg	9	17	28	42	63

\* L'unità con mandrino 2 griffe è unicamente disponibile con dentatura (in pollici o metrica) e grande corsa delle griffe.  
The 2 jaw fixture is only available with serrated master jaws (inch or metric) and long stroke.

### Opzione per i mandrini PB-D e PB-C

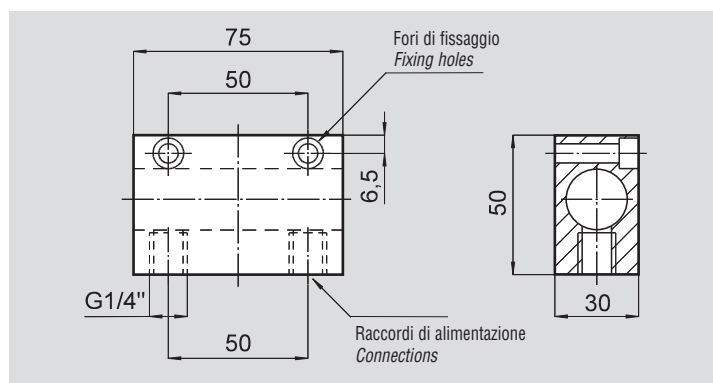
Valvola di sicurezza antiritorno per mantenere la pressione all'interno del cilindro anche in seguito ad una improvvisa mancanza della pressione di alimentazione.

**SAB** Unità con doppia valvola antiritorno di sicurezza (Cod. 27581620)

### Option for the PB-D and PB-C chuck.

Safety unit that maintains a constant pressure inside the cylinder which maintains a steady clamping force even in case of a drop or lack of line pressure.

**SAB** Safety unit with double non-return valve (Cod. 27581620)



Per i morsetti di serraggio vedere pag. 130-131  
For clamping jaws see page 130-131

Per inserti in carburo vedere pag. 134-135  
For carbide inserts see page 134-135

# PB-D

Dentatura in pollici  
2 o 3 griffe  
Inch serration  
2 or 3 jaws

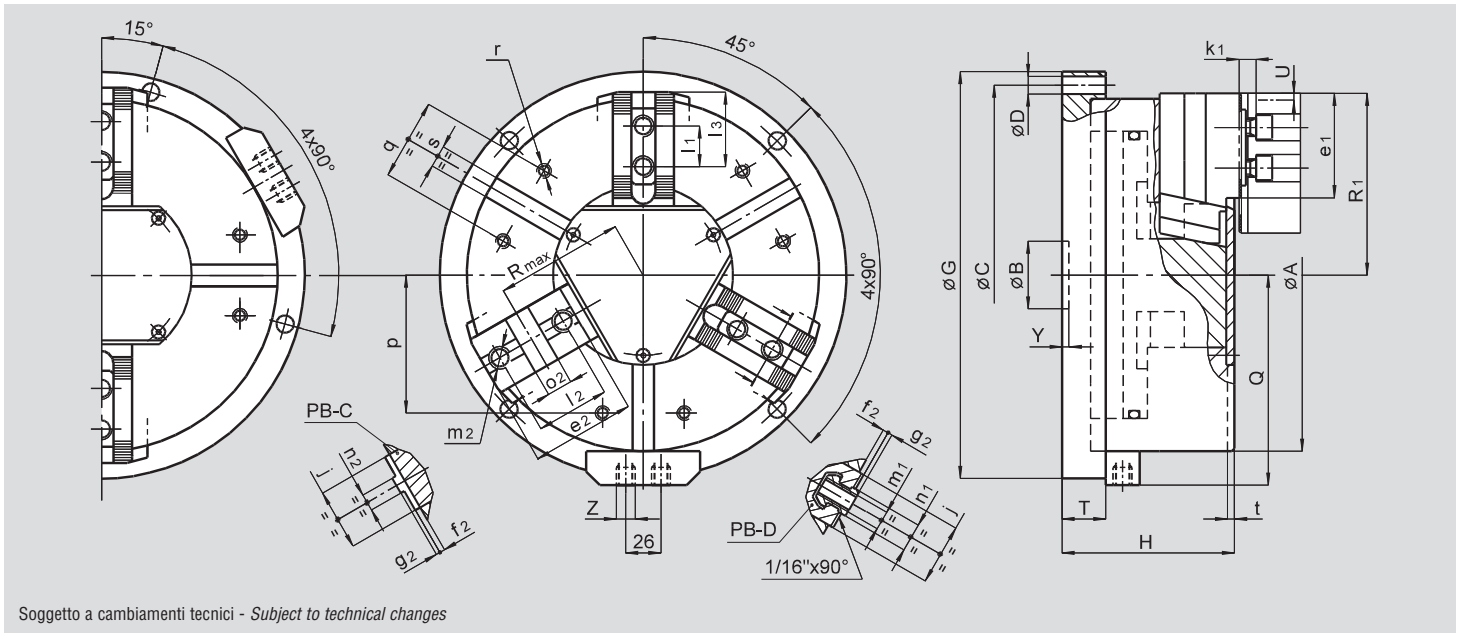
# PB-C

Incastro a croce  
3 griffe  
tongue & groove  
3 jaws

Basi statiche con cilindro pneumatico incorporato  
Pneumatic chuck fixtures with built-in cylinder

• Ø 130-315 mm  
Ø 130-315 mm

• 2 o 3 griffe  
2 or 3 jaws



Soggetto a cambiamenti tecnici - Subject to technical changes

## Dimensioni comuni - common dimensions

Modello Type		PB-D 130	PB-D 165 PB-C 165	PB-D 210 PB-C 210	PB-D 250 PB-C 250	PB-D 315 PB-C 315	
Codice - Code		77270713	77270716	77270721	77270725	77270731	
			77276816	77276821	77276825	77276831	
	A	mm	135	170	215	260	315
	B	mm	30	30	35	50	50
Interasse viti di fissaggio - Fixing holes circle	C	mm	155	190	235	280	340
Diam. di passaggio viti - Fixing holes diam.	D	mm	9	11	11	13	13
	G	mm	175	210	255	300	360
	H	mm	89	100	117	127	141
	Q	mm	93	110	133	155	183
	T	mm	25	27	30	32	32
Corsa per griffa (3 griffe) - Radial jaw stroke (3 jaws)	U	mm	3.2	3.6	4.4	5	6.3
Corsa per griffa (PB-D 2 griffe) - Radial jaw stroke (PB-D 2 jaws)	U	mm	6	6.8	8.4	9.7	12
	Y	mm	5	5	5	5	5
Raccordi pneumatici - Pneumatic connection	Z	pollici/inch	R1/4"	R1/4"	R1/4"	R1/4"	R1/4"
	j	mm	26	30	36	45	45
	k1	mm	10	10	11	12	12
	p	mm	52	65	80	102	120
	q	mm	30	36	45	60	60
	r	mm	M6	M8	M8	M10	M10
	s	H12	mm	12	16	16	16
	t	mm	5	5	5	5	5

## Dimensioni dei mandrini PB-D2 - PB-D2 fixtures dimensions

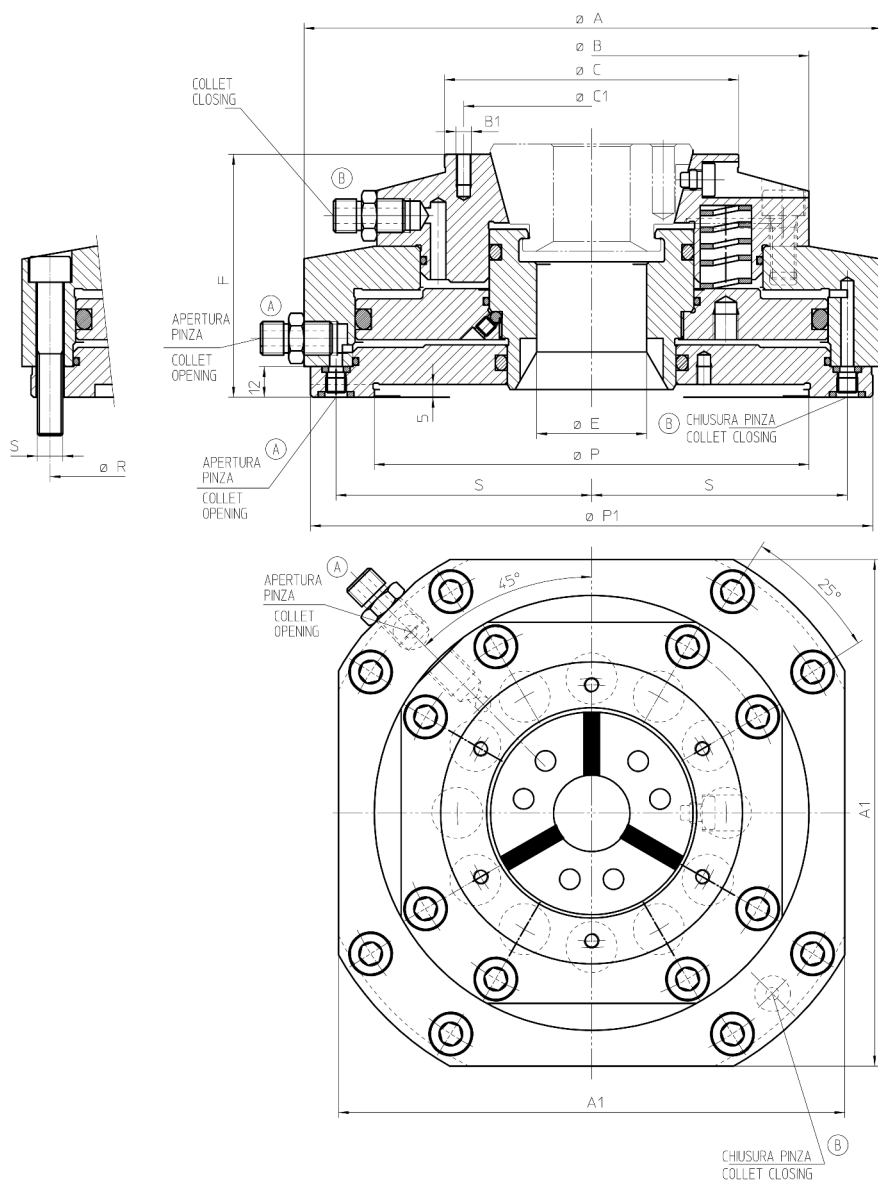
Modello - Type		PB-D 130	PB-D 165	PB-D 210	PB-D 250	PB-D 315		
	e1	mm	37	48	60	77	99	
	f1	mm	3	4	3	4	4	
	g1	mm	2.5	2.5	2.5	3.5	3.5	
	l1	mm	16	16.5	23	30	30	
Pos. del tassello a T min/max - T-nut position min-/max	l3	mm	23/30	24/40	33/50	43/62	43/84	
	m1	mm	M8	M10	M12	M16	M16	
	n1	h8	mm	12	14	17	21	21
Mandrino aperto (3 griffe) - Chuck open (3 jaws)	R1	mm	71	89	110	134	162	
Mandrino aperto (2 griffe) PB-D2 - Chuck open (2 jaws) PB-D2	R1	mm	74	92	114	138.5	168	

## Dimensioni dei mandrini PB-C (solo 3 griffe) - PB-C fixtures dimensions (only 3 jaws)

Modello - Type		PB-C 130	PB-C 165	PB-C 210	PB-C 250	PB-C 315		
	e2	mm	-	54	71	99		
	f2	mm	-	4	4	4		
	g2	mm	-	3	3	3		
	l2	mm	-	38	44.4	54	63.5	
	m2	mm	-	M10	M12	M16	M16	
	n2	h8	mm	-	7.94	7.94	12.70	12.70
	o2	H7	mm	-	12.68	12.68	19.03	19.03
Mandrino aperto - Chuck open	R1	mm	-	89	110	134	162	
Mandrino aperto - Chuck open	Rmax	mm	-	62	77	94	109	



- Per lavorazioni in barra  
For bar machining



Modello MPT - MPT model		SHP 42	SHP 65
Attacco naso mac. - Machine spindle		Z170 Z220	Z170 Z250
Codice - Code		77740242	77740265
	A	227	255
	A1	198	218
	B	170	200
	B1	6xM6	6xM6
	C	115	140
	C1	100	120
	E	43	67
	F	95	100
	P H7	170	170
	P1 h7	220	250
	R	205	230
	S	8xM10	8xM10
	T	100	112.5

Pressione esercizio Operating pressure	bar	7	7
Forza assiale max a metà corsa con molle Max axial force at half stroke with springs	kN	25	28
Forza di serraggio max Max clamping force	kN	50	65

Attrezzo di ricambio Changing unit		SHP 42	SHP 65
Manuale - Manual		00196842	00196844
Pneumatico - Pneumatic		01866500	01866599

DOTAZIONE: Mandrino e viti di fissaggio  
(pinze da ordinare separatamente)

EQUIPMENT: Chuck and fixing screws  
(collets to be ordered separately)

Soggetto a cambiamenti tecnici - Subject to technical changes

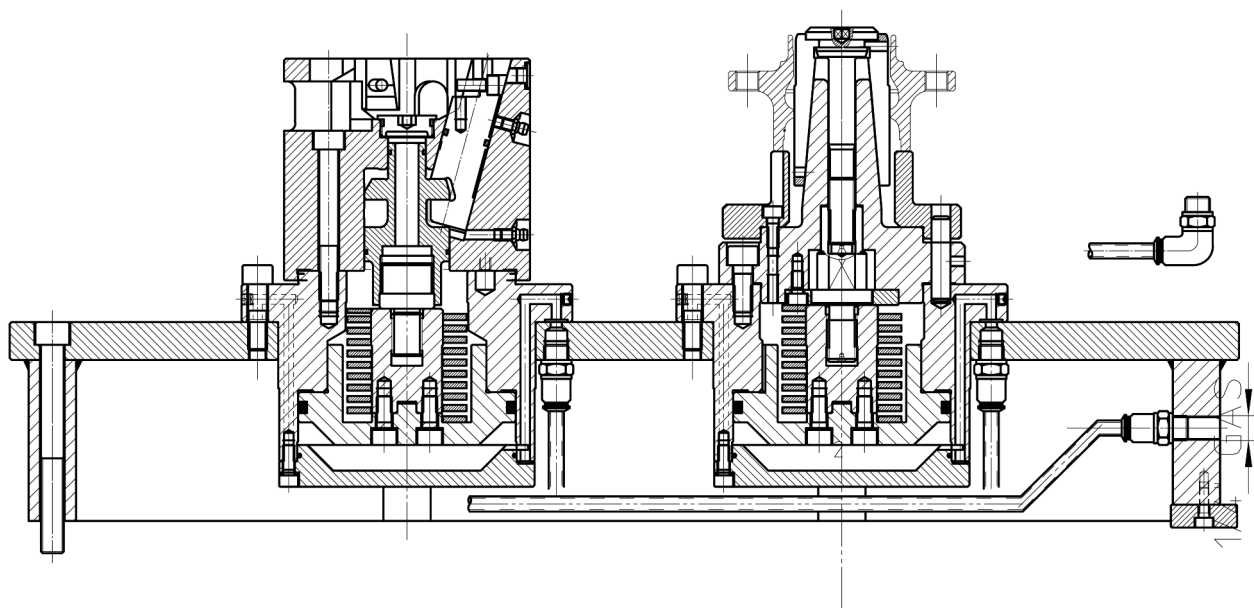
# M2-PB

Base multipla  
con 2 mandrini  
Multiple fixture  
with 2 chucks

Basi multiple pneumatiche per centri di lavoro  
Pneumatic multiple fixtures for machining centers

• Ø 130-315 mm  
Ø 130-315 mm

• 2 o 3 griffe (PB-D) • 3 griffe (PB-C)  
2 or 3 jaws (PB-D) 3 jaws (PB-C)



## Applicazioni

Basi multiple per il bloccaggio contemporaneo di 2 o 4 pezzi in lavorazione su fresatrici, centri di lavoro o macchine speciali.

**M2-PB:** base di serraggio multipla con 2 mandrini tipo PB-D o PB-C.

## Caratteristiche tecniche:

Il modello di base necessita di un circuito indipendente per ogni mandrino.

1ª opzione: unità di sicurezza SAB con valvola di sicurezza per ogni mandrino.

2ª opzione: unità con una valvola di sicurezza per tutti i mandrini con raccordo rapido per la pressurizzazione dei mandrini dopo lo stoccaggio dei pallet.

3ª opzione: unità di attuazione meccanica a molla (con serraggio esterno o interno) per tenere i pezzi durante la movimentazione dei pallet.

## Dotazione standard:

- 1 serie di morsetti teneri, tasselli a T+viti per ogni mandrino (tranne PB-C)
- Pompetta per grasso

## Opzione per i mandrini PB-D e PB-C

Valvola di sicurezza antiritorno per mantenere la pressione all'interno del cilindro anche in seguito ad una improvvisa mancanza della pressione di alimentazione.

**SAB** Unità con doppia valvola antiritorno di sicurezza

*Option for the PB-D and PB-C chuck.*

*Safety unit that maintains a constant pressure inside the cylinder even in case of a drop or lack of line pressure.*

**SAB** Safety unit with double non-return valve.

## Applications/customer's benefit

Multiple self centering chuck fixtures used on milling machines or machining centers.

**M2-PB:** multiple fixture with 2 chucks type PB-D or PB-C.

## Technical features:

The basic model needs separate circuits to operate the chucks singularly.

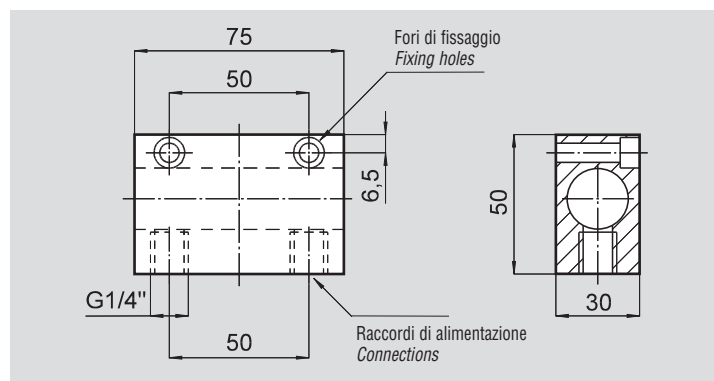
1st option: SAB safety unit with non-return valve for every chuck.

2nd option: single non-return valve to operate all chucks simultaneously, with coupling unit to repressurize the fixtures after the storage of the pallets.

3rd option: every chuck can be equipped with a spring loaded clamping unit (internal or external clamping), to hold the workpieces during the pallet transfer.

## Standard equipment:

- 1 set of soft blank top jaws with T-nuts and bolts per chuck (PB-C excluded)
- Grease gun



# M2-PB

Base multipla  
con 2 mandrini  
Multiple fixture  
with 2 chucks

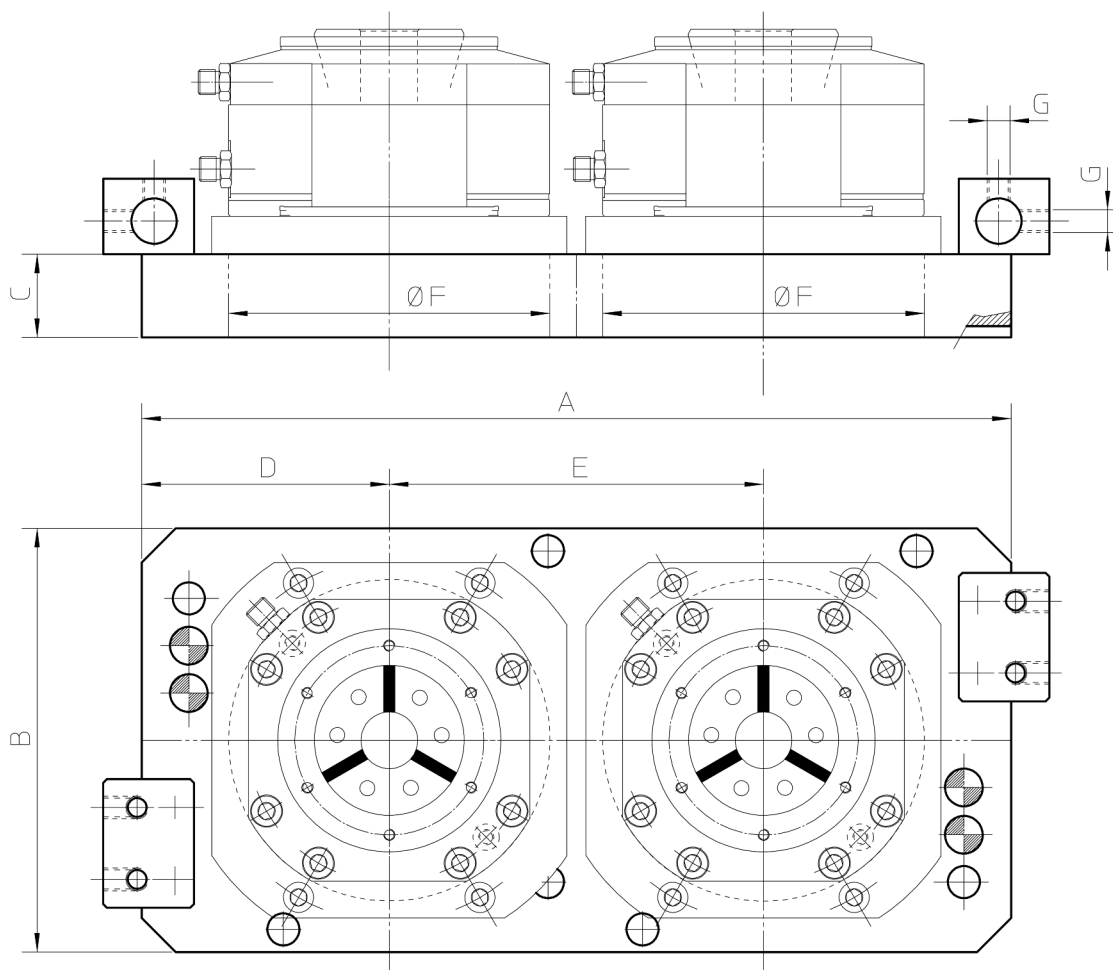
Basi multiple pneumatiche per centri di lavoro

Multiple pneumatic stationary chucks for machining centers

• Ø 130-315 mm  
Ø 130-315 mm

• 2 o 3 griffe (PB-D/PB-M)  
2 or 3 jaws (PB-D/PB-M)

• 3 griffe (PB-C)  
3 jaws (PB-C)



Modello SMW Autoblok - SMW Autoblok type		M2-PB 130	M2-PB 165	M2-PB 210	M2-PB 250	M2-PB 315
A	mm	400	460	585	660	780
B	mm	198	224	274	324	374
C	mm	39	44	49	54	54
D	mm	107.5	131	155	175	205
E	mm	185	223	275	310	370
F	mm	135	170	215	260	315
G	pollici/inch	R 1/4*	R 1/4*	R 1/4*	R 1/4*	R 1/4*

## Applicazioni possibili

Pinze espansibili: EM-A  
EM-B

Portapinze a trazione: KSZ-AZ  
KSZ-DZ  
KSZ-NZ

Portapinze per barra: PPBE

Basi statiche: SHH  
SHP

## Possible applications

Expanding sleeves: EM-A  
EM-B

Pull-to-close collet chucks: KSZ-AZ  
KSZ-DZ  
KSZ-NZ

Push-to-close collet chucks: PPBE

Stationary collet chucks: SHH  
SHP

# Basi multiple pneumatiche per centri di lavoro

## *Pneumatic multiple fixtures for machining centers*

Esempio di base multipla speciale a 8 unità per centri di lavoro, con pinze espansibili EM-A con cilindro idraulico incorporato.

*Example of multiple fixture with 8 units for machining centers with expanding sleeves EM-A and built-in cylinder.*

